



Hans Lars Jensen

af

Lilli

Indholdsfortegnelse

Forfædretræ for Hans Lars Jensen	2
Efterkommertræ for Hans Lars Jensen.....	6
Slægtskabsrapport for Hans Lars Jensen.....	14
Familiegruppeside.....	16

Forfædre til Hans Lars Jensen

Forældre

Bedsteforældre

Søren Jensen

f: 18 maj 1856 i Karlslunde sogn
 d: 02 feb 1937 i Solhøj, Thorslunde sogn, Smørum Herred,
 Københavns Amt

Hans Jensen

f: 13 mar 1834 i Karlslunde sogn, Københavns Amt
 d: (ukendt dato)

Sidse Jensdatter

f: 25 aug 1835 i Karlslunde sogn, København Amt
 d: (ukendt dato)

Birthe Jensdatter

f: 03 dec 1836 i Karlslunde, Københavns Amt
 d: (ukendt dato)

Christoffer Jensen

f: 17 jan 1838 i Karlslunde, Københavns Amt
 d: (ukendt dato)

Ane Katrine Jensdatter

f: 07 nov 1839 i Karlslunde, København
 d: (ukendt dato)

Lars Jensen

f: 06 okt 1841 i Karlslunde, København Amt
 d: (ukendt dato)

Niels Jensen

f: 04 jun 1845 i Karlslunde sogn
 d: (ukendt dato)

Anne Christine Jensdatter

f: 08 okt 1847 i Karlslunde sogn, Københavns Amt
 d: (ukendt dato)

Peder Jensen

f: 02 nov 1849 i Karlslunde sogn, København Amt
 d: (ukendt dato)

Johanne Jensen

f: 01 jan 1852 i Karlslunde sogn, Københavns Amt
 d: (ukendt dato)

Maren Jensen

f: 01 apr 1854 i Karlslunde sogn, København Amt
 d: (ukendt dato)

Fort. s. 3

Hans Lars Jensen

f: 13 mar 1910 i Søster Svenstrup, Daastrup sogn
 d: 10 jan 1978 i København

Kristine Jensen

f: 1896
 d: 1932

Bertha Jensen

f: (ukendt dato)
 d: (ukendt dato)

Poul Jensen

f: 02 jan 1901
 d: (ukendt dato)

Ingemann Jensen

f: 30 jan 1916 i Daastrup

Ukendt

f: (ukendt dato)
 d: (ukendt dato)

Sofie Rasmussen

f: 24 nov 1870 i Kongelig Fødselsstiftelse, København
 d: 1953 i Ejby Plejehjem

555B

f: (ukendt dato)
 d: (ukendt dato)

Forfædre til Hans Lars Jensen

Forældre

Bedsteforældre

Jens Christophersenf: 11 jul 1805 i Karlslunde Sogn, Københavns Amt
d: 18 jun 1891 i Karlslunde**Søren Christoffersen**f: 22 okt 1797 i Karlstrup, København
d: 27 jun 1882 i Snoldelev**Hans Christoffersen**f: 12 nov 1792 i Karlstrup, København
d: 02 jul 1877 i Vallensbæk, København**Maren Christoffersen**f: 10 jan 1802 i Karlstrup, København
d: (ukendt dato)**Johanna Christoffersen**f: 01 jan 1809 i Karlstrup, København
d: (ukendt dato)

Fort. s. 4

Søren Jensenf: 18 maj 1856 i Karlslunde sogn
d: 02 feb 1937 i Solhøj, Thorslunde sogn, Smørum Herred,
Københavns Amt**Hans Jensen**f: 13 mar 1834 i Karlslunde sogn, Københavns Amt
d: (ukendt dato)**Sidse Jensdatter**f: 25 aug 1835 i Karlslunde sogn, København Amt
d: (ukendt dato)**Birthe Jensdatter**f: 03 dec 1836 i Karlslunde, Københavns Amt
d: (ukendt dato)**Christoffer Jensen**f: 17 jan 1838 i Karlslunde, Københavns Amt
d: (ukendt dato)**Ane Katrine Jensdatter**f: 07 nov 1839 i Karlslunde, København
d: (ukendt dato)**Lars Jensen**f: 06 okt 1841 i Karlslunde, København Amt
d: (ukendt dato)**Niels Jensen**f: 04 jun 1845 i Karlslunde sogn
d: (ukendt dato)**Anne Christine Jensdatter**f: 08 okt 1847 i Karlslunde sogn, Københavns Amt
d: (ukendt dato)**Peder Jensen**f: 02 nov 1849 i Karlslunde sogn, København Amt
d: (ukendt dato)**Johanne Jensen**f: 01 jan 1852 i Karlslunde sogn, Københavns Amt
d: (ukendt dato)**Maren Jensen**f: 01 apr 1854 i Karlslunde sogn, København Amt
d: (ukendt dato)

Fort. s. 2

Bodil Larsdatterf: 15 sep 1811 i Thune Sogn, Københavns Amt
d: (ukendt dato)

Fort. s. 5

Forfædre til Hans Lars Jensen

Bedsteforældre

Oldeforældre

2. Oldeforældre

3. Oldeforældre

Hans Simonsenf: 1730 i Ølby, Højelse, København, Danmark
d: 04 jul 1790 i Karlstrup, København, Danmark**Chrestoffer Hansen**f: 27 dec 1761 i Ølby Højelse, , København, Danmark
d: 23 aug 1837 i Karlslunde, København, Danmark**Simon Hansen**f: 19 jun 1759 i Ølby, København, Danmark
d: 05 jun 1827**Johanne Hansen**f: 21 jun 1765 i Ølby, , København, Danmark
d: 11 aug 1765**Sidse Hansen**f: 1768 i Ølby, , København, Danmark
d: 30 jun 1769**Hans Hansen**f: 11 nov 1770 i Ølby, København, Danmark
d: 1772**Hans Hansen**f: 04 jan 1774 i Ølby, , København, Danmark
d: (ukendt dato)**Lars Hansen**f: 28 mar 1776 i Ølby, København, Danmark
d: 28 jun 1815**Jens Christophersen**f: 11 jul 1805 i Karlslunde Sogn, Københavns Amt
d: 18 jun 1891 i Karlslunde**Søren Christoffersen**f: 22 okt 1797 i Karlstrup, København
d: 27 jun 1882 i Snoldelev**Hans Christoffersen**f: 12 nov 1792 i Karlstrup, København
d: 02 jul 1877 i Vallensbæk, København**Maren Christoffersen**f: 10 jan 1802 i Karlstrup, København
d: (ukendt dato)**Johanna Christoffersen**f: 01 jan 1809 i Karlstrup, København
d: (ukendt dato)**Birthe Jensen**f: 1735 i Ølby, Højelse, København, Danmark
d: 20 okt 1811**Iver**f: omk. 1694
d: (ukendt dato)**Søren Iversen**f: omk. 1736 i Ørsted, Ramsø, Roskilde
d: (ukendt dato)**Catherine Sørensdatter**f: 1768 i Ørsted, Ramsø, Roskilde
d: 29 dec 1852 i Karlslunde Sogn, Københavns Amt**Ukendt**f: omk. 1696
d: (ukendt dato)

Fort. s. 3

Ukendtf: omk. 1740 i Ølstrup, København
d: (ukendt dato)

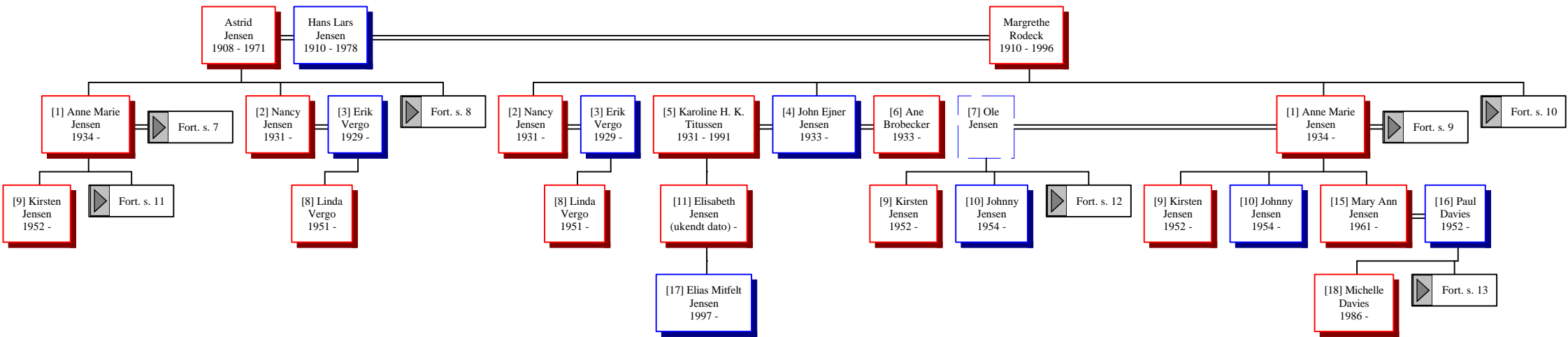
Forfædre til Hans Lars Jensen

Bedsteforældre

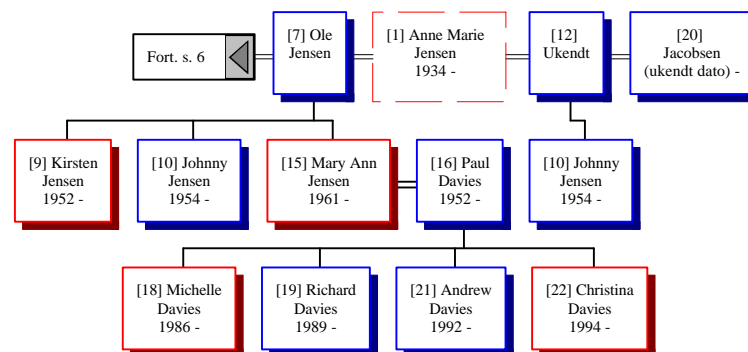
Oldeforældre



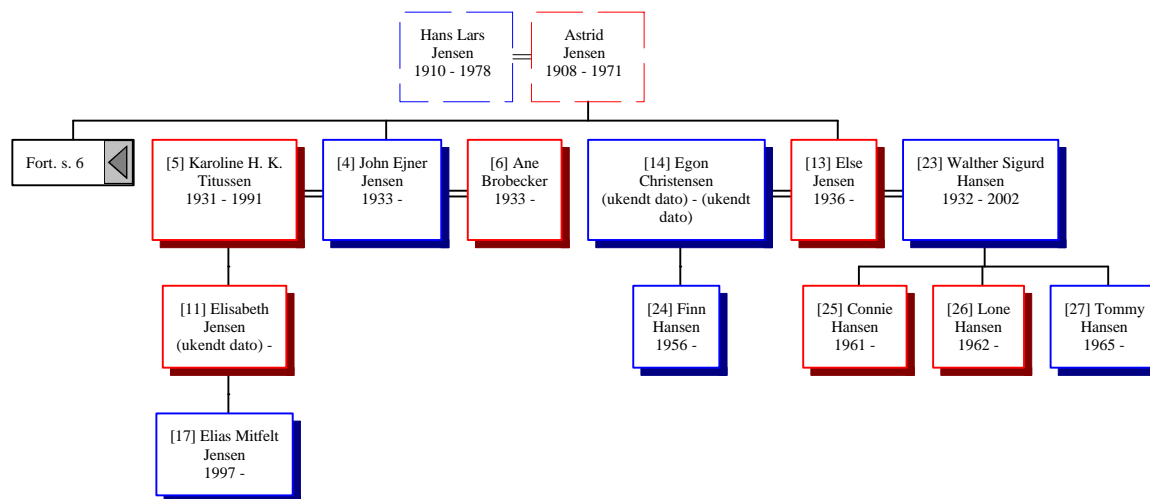
Efterkommere til Hans Lars Jensen



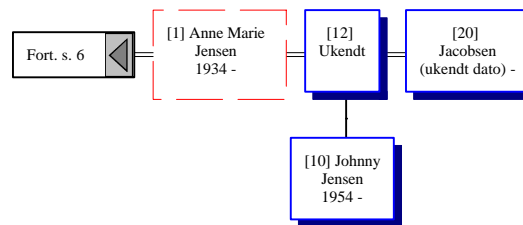
Efterkommere til Hans Lars Jensen



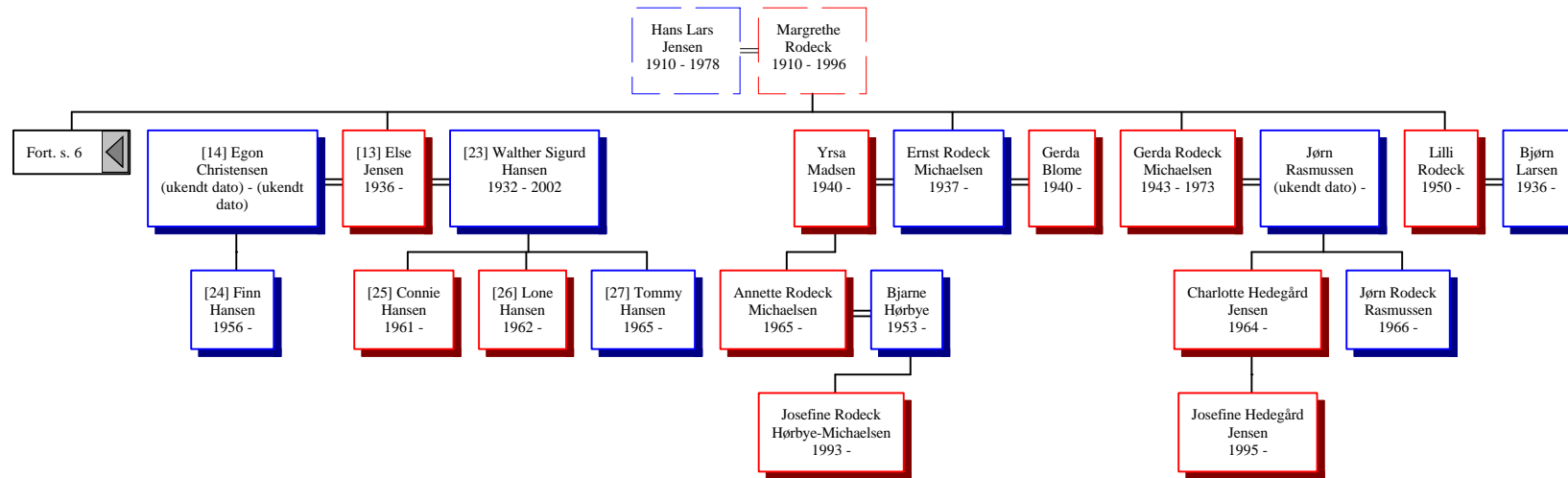
Efterkommere til Hans Lars Jensen



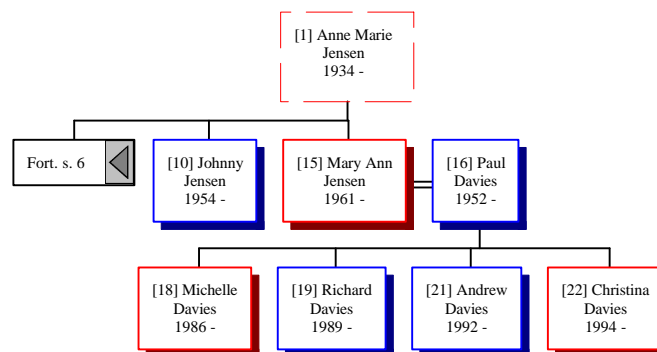
Efterkommere til Hans Lars Jensen



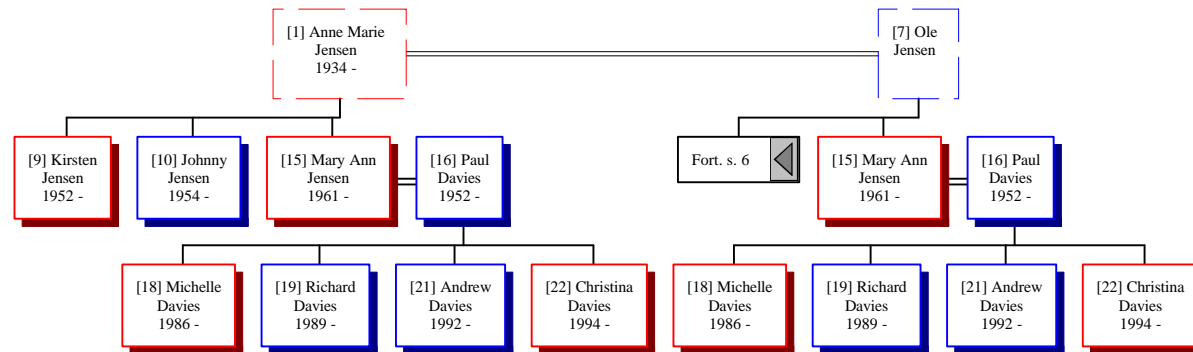
Efterkommere til Hans Lars Jensen



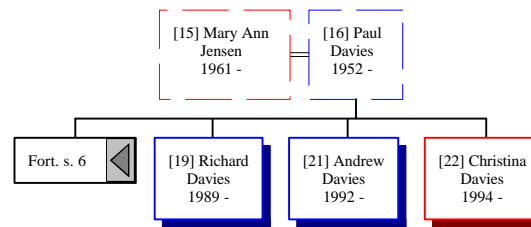
Efterkommere til Hans Lars Jensen



Efterkommere til Hans Lars Jensen



Efterkommere til Hans Lars Jensen



Slægtskab til Hans Lars Jensen

Navn	Relation til Hans Jensen	Borgerlig	Kirkelig
555B	Bedstemor	II	2
Andersen, H. L.	Svigerfar		
Augusta Bønig	Bedstemor til hustruen		
Brobecker, Ane	Svigerdatter		
Bönig, Augusta	Bedstemor til hustruen		
Christensen, Egon	Svigerson		
Christophersen, Jens	Ægtemand til bedstemoder		
Ditlevsen, Jytte	Niece	III	2
Ditlevsen, Niels	Svoger		
Ditlevsen, Åge	Nevø	III	2
Dorthe	Grandniece	IV	3
Grethe Michaelsen -, Margrethe	Hustru		
Hansen, Connie	Barnebarn (datter)	II	2
Hansen, Finn	Barnebarn (søn)	II	2
Hansen, Lone	Barnebarn (datter)	II	2
Hansen, Tommy	Barnebarn (søn)	II	2
Hansen, Walther Sigurd Jacobsen	Svigerson		
Jensdatter, Ane Katrine	Halv-tante	III	2
Jensdatter, Anne Christine	Halv-tante	III	2
Jensdatter, Birthe	Halv-tante	III	2
Jensdatter, Sidse Jensen	Halv-tante	III	2
Jensen	Søster	II	1
Jensen, Anne Marie	Datter	I	1
Jensen, Astrid	Hustru		
Jensen, Bertha	Søster	II	1
Jensen, Christoffer	Halv-onkel	III	2
Jensen, Else	Datter	I	1
Jensen, Frank	Niece	III	2
Jensen, Hans	Halv-onkel	III	2
Jensen, Hans Lars	Proband		0
Jensen, Ingemann	Bror	II	1
Jensen, Joan	Niece	III	2
Jensen, Johanne	Halv-tante	III	2
Jensen, John Ejner	Søn	I	1
Jensen, Kristine	Søster	II	1
Jensen, Lars	Halv-onkel	III	2
Jensen, Maren	Halv-tante	III	2
Jensen, Nancy	Datter	I	1
Jensen, Niels	Halv-onkel	III	2
Jensen, Ole	Svigerson		
Jensen, Peder	Halv-onkel	III	2
Jensen, Poul	Bror	II	1
Jensen, Ragnhild	Svigermoder		
Jensen, Sara	Svigerinde		
Jensen, Søren	Far	I	1
Karlsen, Ella	Hustru til nevø		
Karlsen, Helge	Nevø	III	2
Karlsen, Ib	Grandnevø	IV	3
Larsdatter, Bodil	Bedstemor	II	2
Larsen, Bjørn Marie	Svigerson		
Pedersdatter, Johanne	Svigerinde		
Petersen, Lars	Oldemor	III	3
Rasmussen, Sofie	Oldefar	III	3
Rodeck, Carl Eduard	Mor	I	1
Rodeck, Franz Otto Paul	Bedstefar til hustruen		
Rodeck, Lilli	Svigerfar		
Rodeck, Margrethe	Datter	I	1
Rodeck, Margrethe	Hustru		
Titussen, Karoline H. K.	Svigerdatter		

Navn	Relation til Hans Jensen	Borgerlig	Kirkelig
Ukendt	Svigersøn		
ukendt	Ægteemand til halv tante		
Ukendt	Bedstefar	II	2
Vergo, Erik	Svigersøn		
Vergo, Linda	Barnebarn (datter)	II	2

Familiegruppeside**Ægtemand: Hans Lars Jensen**

Født: 13 mar 1910 i: Søster Svenstrup, Daastrup sogn
 Viet: 1933
 Død: 10 jan 1978 i: København
 Fader: Søren Jensen
 Moder: Sofie Rasmussen
 Andre ægtefæller: Margrethe Rodeck

Hustru: Astrid Jensen

Født: 23 jun 1908 i: Galten/Randers
 Død: 1971
 Fader: H. L. Andersen
 Moder: Ragnhild Jensen

BØRN

1	<p>Navn: Anne Marie Jensen Født 1: 19 okt 1934 i: København Født 2: 19 okt 1934 Viet: Ægtefælle: Ægtefælle: Ole Jensen Viet: Ægtefælle: Ukendt Viet: Ægtefælle: Jacobsen</p>
2	<p>Navn: Nancy Jensen Født 1: 23 jan 1931 Født 2: 23 jan 1931 i: København Viet: Ægtefælle: Erik Vergo</p>
3	<p>Navn: John Ejner Jensen Født 1: 06 jan 1933 Født 2: 06 jan 1933 i: Glim Viet: Ægtefælle: Karoline H. K. Titussen Viet: Ægtefælle: Ane Brobecker</p>
4	<p>Navn: Else Jensen Født: 22 nov 1936 Viet: Ægtefælle: Egon Christensen Viet: Ægtefælle: Walther Sigurd Hansen</p>

Familiegruppeside

Ægtemand:	Hans Lars Jensen
Kilde:	(1) MINFAM, Dato for Import:jan 7, 2002. (2) Ernst.FTW, Dato for import:3 aug 2005.
Født:	13 mar 1910
i:	Søster Svenstrup, Daastrup sogn
Kilde:	Ernst.FTW, Dato for import:3 aug 2005.
Død:	10 jan 1978
i:	København
Kilde:	(1) MINFAM, Dato for Import:jan 7, 2002. (2) Ernst.FTW, Dato for import:3 aug 2005.
Relation til fader:	Søren Jensen - Biologisk
Relation til moder:	Sofie Rasmussen - Biologisk
Referencenummer:	2

Dåb:	05 jun 1910 Dåstrup Sogn
Kilde:	Ernst.FTW, Dato for import:3 aug 2005.

Adresse og tlf. nr	
---------------------------	--

Medicinsk

Dødsårsag: Blodprop i lungen efter protastaoperation

Noter

Ægteskabsinformation	
Hustru:	Astrid Jensen
Viet:	1933
Start status:	Viet
Kilde:	MINFAM, Dato for Import:jan 7, 2002.
Referencenummer:	2447

Ægteskabsnoter

Familiegruppeside

Hustru:	Astrid Jensen
Kilde:	(1) MINFAM, Dato for Import:jan 7, 2002. (2) Ernst.FTW, Dato for import:3 aug 2005.
Født:	23 jun 1908
i:	Galten/Randers
Kilde:	MINFAM, Dato for Import:jan 7, 2002.
Død:	1971
Kilde:	MINFAM, Dato for Import:jan 7, 2002.
Relation til fader:	H. L. Andersen - Biologisk
Relation til moder:	Ragnhild Jensen - Biologisk
Referencenummer:	9
Adresse og tlf. nr	
Medicinsk	
Noter	

Familiegruppeside

Barn:	Anne Marie Jensen
Kilde:	Ernst.FTW, Dato for import:3 aug 2005.
Født:	19 okt 1934
i:	København
Kilde:	MINFAM, Dato for Import:jan 7, 2002.
Relation til fader:	Hans Lars Jensen - Biologisk
Relation til moder:	Astrid Jensen - Biologisk
Referencenummer:	190

Adresse og tlf. nr**Medicinsk*****Noter****Gift sidt til navnat Jakobsen*

Ægteskabsinformation	
Ægtemand:	Jacobsen
Start status:	Viet
Referencenummer:	6592

Ægteskabsnoter

Familiegruppeside

Barn:	Nancy Jensen
Kilde:	(1) MINFAM, Dato for Import:jan 7, 2002. (2) Ernst.FTW, Dato for import:3 aug 2005.
Født:	23 jan 1931
Relation til fader:	Hans Lars Jensen - Biologisk
Relation til moder:	Astrid Jensen - Biologisk
Referencenummer:	10

Adresse og tlf. nr**Medicinsk*****Noter***

Ægteskabsinformation	
Ægtemand:	Erik Vergo
Start status:	Viet
Referencenummer:	2578

Ægteskabsnoter

Familiegruppeside

Barn:	John Ejner Jensen
Født:	06 jan 1933
Relation til fader:	Hans Lars Jensen - Biologisk
Relation til moder:	Astrid Jensen - Biologisk
Referencenummer:	11
Stilling:	Pensionist
Kilde:	MINFAM, Dato for Import:jan 7, 2002.
Adresse og tlf. nr	
Adr. 1:	Lyøvej 16, st/th
By:	Frederiksberg
Postnr.:	2000
Land:	Danmark

Medicinsk**Noter**

[MINFAM~1.GED]

*Lærereksamen 1957.**Skoledirektør for Grønland 1972.**Kultur- og undervisningsdirektør under Grønlands Hjemmestyre 1980.**Sekretariatschef i Det kongelige Aftalenævn for Grønland 1981.**Sekretariatschef for Grønlands Hjemmestyre 1982.**Direktør for Grønlands Hjemmestyre 1985-88.**Formand for Fritidskommisionen i Grønland.**Medlem af Radiostyrelsen og Erhvervsuddannelsesrådet 1972-79 og af bestyrelsen for Nuna-Oil og Nuna bank 1985-1989.**(kilde: "Kraks Blå Bog 1996")**Ridder af Dannebrog.*

Ægteskabsinformation	
Hustru:	Karoline H. K. Titussen
Start status:	Viet
Referencenummer:	2607

Ægteskabsnoter

Familiegruppeside

Barn:	Else Jensen
Kilde:	(1) MINFAM, Dato for Import:jan 7, 2002. (2) Ernst.FTW, Dato for import:3 aug 2005.
Født:	22 nov 1936
Kilde:	MINFAM, Dato for Import:jan 7, 2002.
Relation til fader:	Hans Lars Jensen - Biologisk
Relation til moder:	Astrid Jensen - Biologisk
Referencenummer:	12

Adresse og tlf. nr**Medicinsk*****Noter***

Ægteskabsinformation	
Ægtemand:	Walther Sigurd Hansen
Start status:	Viet
Referencenummer:	2645

Ægteskabsnoter